

prolight+sound
GUANGZHOU

28 – 31.5.2026
中国进出口商品交易会展馆

广州国际专业灯光、音响展览会

赞助营销 服务方案

www.prolightsound-guangzhou.com



messe frankfurt



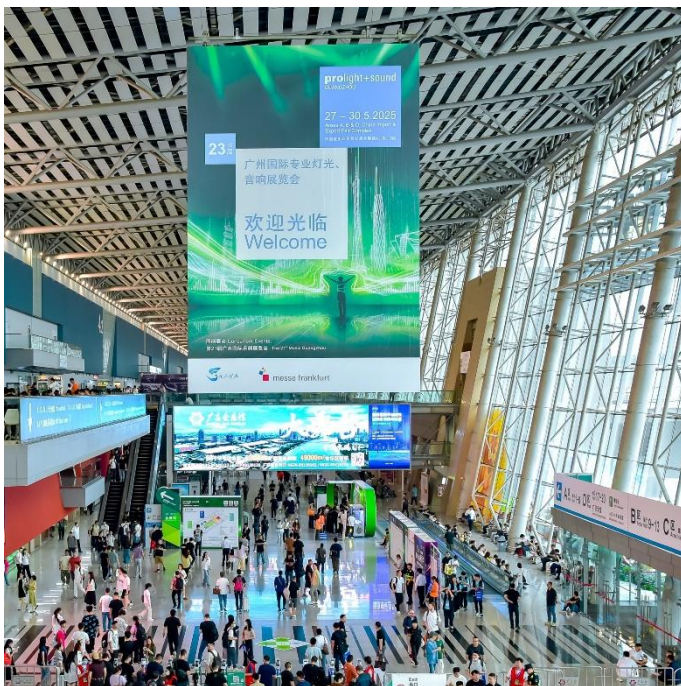
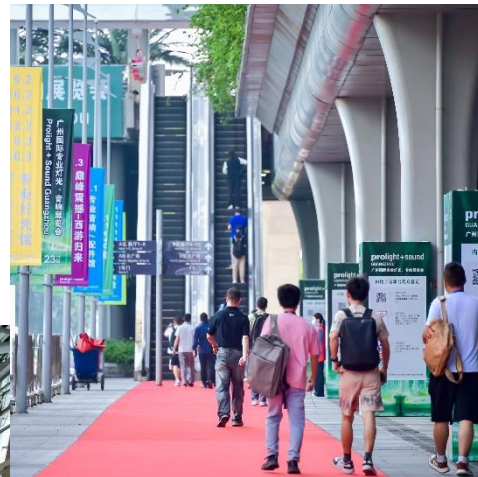
赞助营销 服务方案

为参展商量身定制的宣传方案

广州国际专业灯光、音响展览会通过提供一系列展会广告资源，如活动赞助、广告牌展示等形式，助力贵司宣传品牌、提高产品知名度及曝光率，成为展会的焦点！

为配合贵司的市场策划及营销目标，大会定制了吸引眼球的宣传方案，该方案涵盖了现场广告及展会印刷品广告等静态展示形式，也包含了如冠名赞助展会活动、赞助会场功能区域、现场派发资料或礼品等动态形式，致力大幅提升贵司的品牌渗透度。

除了本《赞助营销服务方案》册子内所列出的各项赞助及广告项目之外，大会还提供多种其他合作方案，欢迎联络我们洽谈商议，为贵司提高参展效果创造更多商机！



A

赞助方案

prolight+sound
GUANGZHOU

28 – 31.5.2026

A01 展会环保袋

展会提袋将于登记处或问讯处免费派发给现场观众，保持贵司品牌持续曝光的机会。

- 赞助商标志(单个)和/或广告(单色)将出现在提袋的其中一面，另一面为展会标志或广告
- 设计方案需经过主办单位最终审核
- 实际派发位置由主办单位决定
- 赞助费包含制作费

赞助费:

- (a) 独家赞助: 人民币 100,000 / 20,000个
- (b) 联合赞助: 人民币 60,000 / 10,000个
- (c) 联合赞助: 人民币 40,000 / 5,000个

截止日期: 2026年3月9日



A02 瓶装水

瓶装水将于展会登记处、问询处或同期活动免费派发给现场观众。

- 赞助商标志和/或广告将与展会标志或主题广告印刷在瓶装水上
- 设计方案需经过主办单位最终审核
- 确实派发位置由主办单位决定
- 赞助费包含制作费

名额: 联合赞助
赞助费: 人民币 30,000 / 10,000 瓶

截止日期: 2026年3月9日



A

赞助方案

prolight+sound
GUANGZHOU

28 – 31.5.2026

A03 现场推广服务

赞助商资料或纪念品将于展会指定地点由大会工作人员派发给现场观众。

- 公司小册子或纪念品由赞助商提供
- 所派发之物品及背板设计方案需经过主办单位最终审核
- 实际派发位置由主办单位决定
- 赞助费包含现场工作人员及一个背板

名额: 联合赞助
赞助费: (a) 人民币 80,000 / 10,000份
(b) 人民币 45,000 / 5,000份

截止日期: 2026年4月20日



A04 馆内班车车顶广告

大会提供馆内班车让现场观众免费乘搭往来各展馆。

- 赞助商广告将出现在馆内班车车顶
- 设计方案需经过主办单位最终审核
- 实际班车路线由主办单位决定
- 赞助费包含制作费

名额: 联合赞助
赞助费: 人民币 18,000 / 车

截止日期: 2026年4月20日



A

赞助方案

prolight+sound
GUANGZHOU

28 – 31.5.2026

A05 馆内班车车站广告

大会提供馆内班车让现场观众免费乘搭往来各展馆。

- 赞助商标志和/或广告将与大会指引讯息印刷在班车车站上
- 设计方案需经过主办单位最终审核
- 实际班车路线及车站位置由主办单位决定
- 赞助费包含制作费

名额: 联合赞助
赞助费: (a) 人民币 50,000 / 3站
(b) 人民币 18,000 / 站

截止日期: 2026年4月20日



B

现场广告

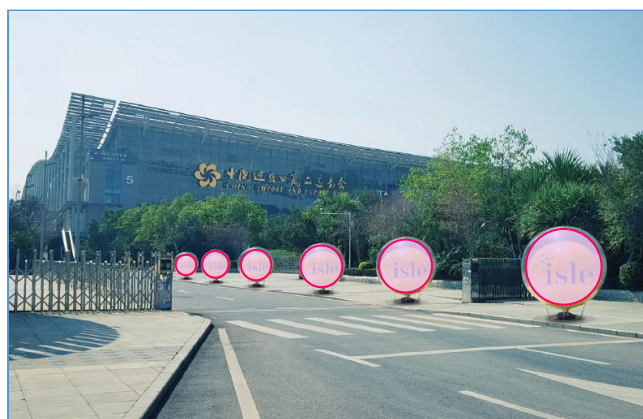
prolight+sound
GUANGZHOU

28 – 31.5.2026



B01 展馆周边灯杆刀旗

规格: 2.5米(高) x 0.6米(宽), 每杆4面
价格: (a) 人民币 65,000 / 30杆
(b) 人民币 45,000 / 20杆
(c) 人民币 25,000 / 10杆



B02 展馆周边落地气球广告

规格: 1.5米 (直径)
价格: 人民币 36,000 / 10个 / 组



B03 展场中路两侧落地桁架广告 - 1号门

规格: 3米(高) x 6米(宽)
价格: 人民币 23,000



B04 展场中路两侧落地桁架广告

规格: 4米(高) x 8米(宽)
价格: 人民币 23,000

注意: 现场广告申请及制作档案截止时间为 2026年4月20日。
价格包含制作费及发布费, 以上图片只供参考, 一切以实物为准。
赞助营销方案现场广告位置及数量按供应情况而定。有关广告位置, 可与主办单位查询。

B

现场广告

prolight+sound
GUANGZHOU

28 – 31.5.2026



B05 中平台天桥南北面护栏

规格: 2.13米(高) x 15~20米(宽)
价格: 人民币 28,000



B06 行人天桥桁架广告

规格: 3米(高) x 6米(宽)
价格: 人民币 26,000



B07 中平台展馆入口包柱灯箱

规格: 2.74米(高) x 0.98米(宽), 每柱4面
价格: 人民币 32,000



B08 中平台遮雨棚包柱

规格: 3米(高) x 1米(宽), 每柱4面
价格: 人民币 20,000

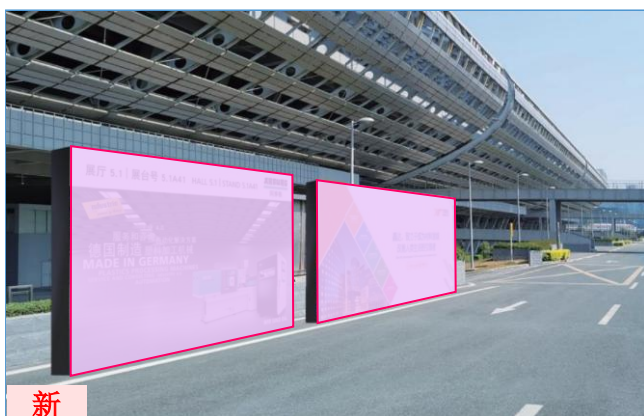
注意: 现场广告申请及制作档案截止时间为 2026年4月20日。
价格包含制作费及发布费, 以上图片只供参考, 一切以实物为准。
赞助营销方案现场广告位置及数量按供应情况而定。有关广告位置, 可与主办单位查询。

B

现场广告

prolight+sound
GUANGZHOU

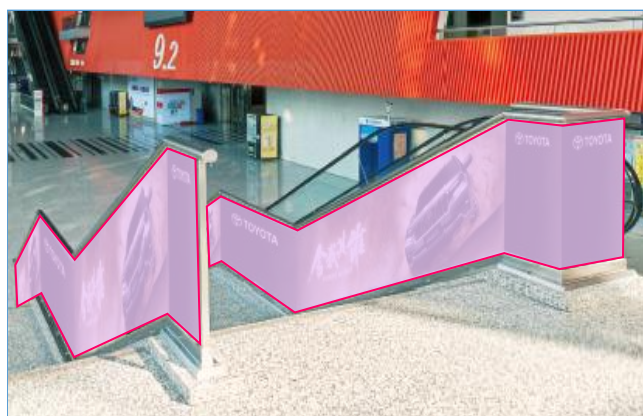
28 – 31.5.2026



新

B09 展场南路落地桁架广告

规格: 3米(高) x 6米(宽)
价格: 人民币 26,000



B10 西平台珠散入口楼梯护栏广告

规格: 0.95米(高) x (2.72+2+2.68+1.04)米(宽)
价格: 人民币 26,000 / 2幅 / 组



B11 西平台珠散入口玻璃护栏广告

规格: (a) 左边: 0.95米(高) x 4.23米(宽)
(b) 右边: 0.95米(高) x 4.3米(宽)
价格: 人民币 25,000



新

B12 卡车通道上方吊幅

规格: 1.2米(高) x 5米(宽), 双面
价格: 人民币 13,000

注意: 现场广告申请及制作档案截止时间为 2026年4月20日。
价格包含制作费及发布费, 以上图片只供参考, 一切以实物为准。
赞助营销方案现场广告位置及数量按供应情况而定。有关广告位置, 可与主办单位查询。

B

现场广告

prolight+sound
GUANGZHOU

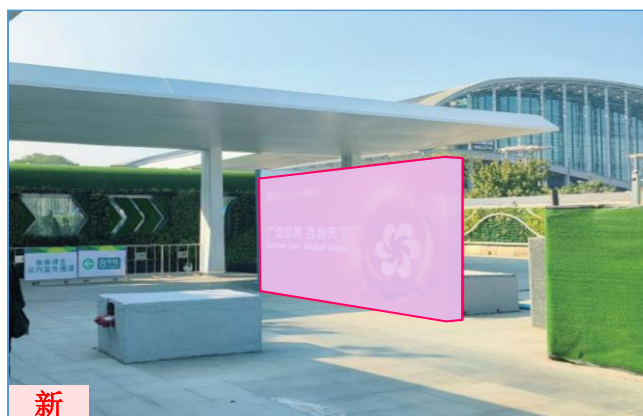
28 – 31.5.2026



新

B13 东平台桁架广告

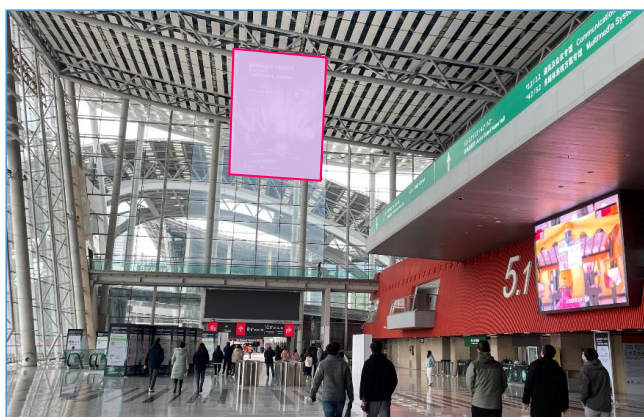
规格: (a) 北侧: 3米(高) x 6米(宽)
(b) 西侧: 3米(高) x 6米(宽)
(c) 南侧: 2.5米(高) x 5米(宽)
价格: 人民币 28,000



新

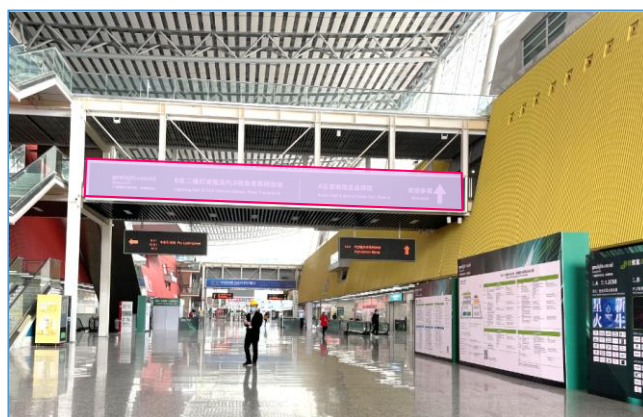
B14 琶洲地铁站出口桁架广告

规格: 3米(高) x 6米(宽)
价格: 人民币 30,000



B15 珠散上空吊幅 (竖)

规格: A区/ B区: 6米(高) x 4米(宽), 双面
价格: 人民币 25,000



B16 珠散廊桥灯箱

规格: A区/ B区: 1.6米(高) x 17.36米(宽)
价格: 人民币 35,000

注意: 现场广告申请及制作档案截止时间为 2026年4月20日。
价格包含制作费及发布费, 以上图片只供参考, 一切以实物为准。
赞助营销方案现场广告位置及数量按供应情况而定。有关广告位置, 可与主办单位查询。

B

现场广告

prolight+sound
GUANGZHOU

28 – 31.5.2026

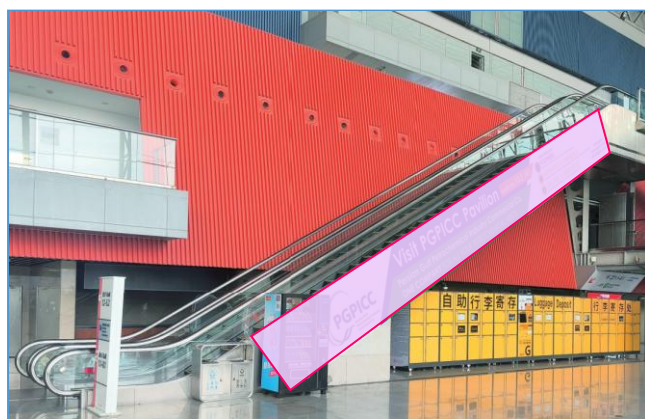


B17 珠散廊桥横幅

规格: A区: 1.7米(高) x 16~23.5米(宽)

B区: 1.7米(高) x 18~26米(宽)

价格: 人民币 26,000



B18 珠散扶梯广告

规格: A区: 1.3米(高) x 10~12米(宽)

B区: 1.4米(高) x 19米(宽)

价格: 人民币 20,000



B19 珠散平行梯护栏广告

规格: A区: 0.8米(高) x 28.7米(宽)

B区: 0.63米(高) x 27.6米(宽)

价格: 人民币 20,000



B20 珠散扶梯玻璃护栏广告

规格: 0.95米(高) x 14.9米(宽)

价格: 人民币 16,000

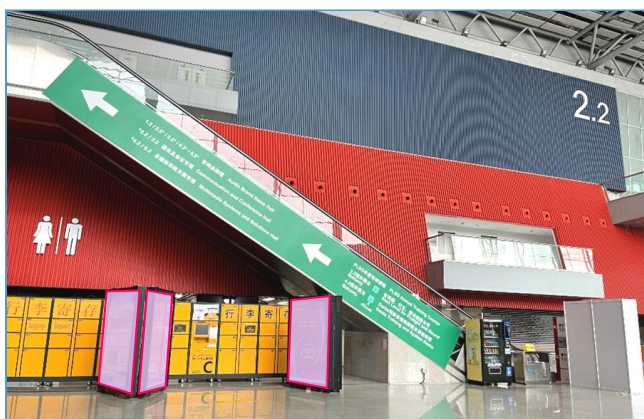
注意: 现场广告申请及制作档案截止时间为 2026年4月20日。
价格包含制作费及发布费, 以上图片只供参考, 一切以实物为准。
赞助营销方案现场广告位置及数量按供应情况而定。有关广告位置, 可与主办单位查询。

B

现场广告

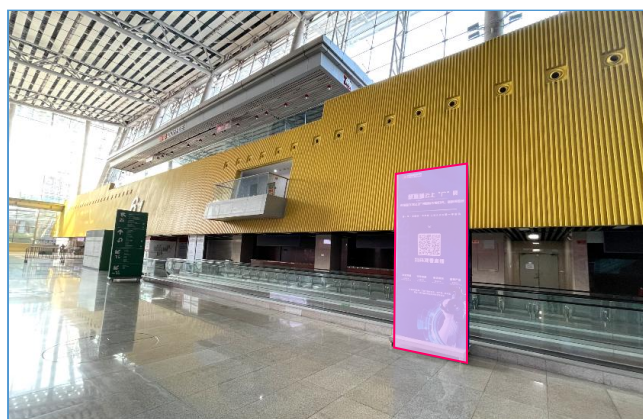
prolight+sound
GUANGZHOU

28 – 31.5.2026



B21 珠散灯箱广告 (两面)

规格: 1.94米(高) x 1.26米(宽), 每座2面
价格: 人民币 20,000 / 座



B22 珠散广告指示牌 (双面)

规格: 2.5米(高) x 1米(宽) x 0.5米(深), 双面
价格: 人民币 8,000

注意: 现场广告申请及制作档案截止时间为 2026年4月20日。
价格包含制作费及发布费, 以上图片只供参考, 一切以实物为准。
赞助营销方案现场广告位置及数量按供应情况而定。有关广告位置, 可与主办单位查询。

B

现场广告

prolight+sound
GUANGZHOU

28 – 31.5.2026



B23(a) 珠散飘台横幅 – 夹层

规格: A区: 0.9米(高) x 4.56~7.6米(宽)
B区: 0.95米(高) x 3.77~8.62米(宽)
价格: 人民币 15,000

B23(b) 珠散飘台横幅 – 展馆二层外通道

规格: A区/ B区: 正面: 0.95米(高) x 30.1米(宽), 侧面: 0.95米(高) x 5.7米(宽) x 2块
价格: 人民币 45,000

B23(c) 珠散飘台横幅 – 珠散二层夹层

规格: A区: 正面: 0.95米(高) x 22.57米(宽), 侧面: 0.95米(高) x 2.1米(宽) x 2块
B区: 正面: 0.95米(高) x 23.9米(宽), 侧面: 0.95米(高) x 2.1米(宽) x 2块
价格: 人民币 18,000

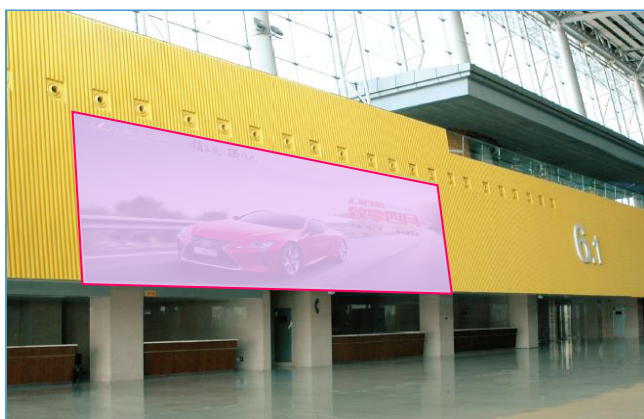
注意: 现场广告申请及制作档案截止时间为 2026年4月20日。
价格包含制作费及发布费, 以上图片只供参考, 一切以实物为准。
赞助营销方案现场广告位置及数量按供应情况而定。有关广告位置, 可与主办单位查询。

B

现场广告

prolight+sound
GUANGZHOU

28 – 31.5.2026



B24 展馆外墙上方广告

规格: (a) 6.1/ 8.1号馆: 4.2米(高) x 15米(宽)
(b) 12.2/ 13.2号馆: 6米(高) x 15米(宽)
价格: 人民币 48,000



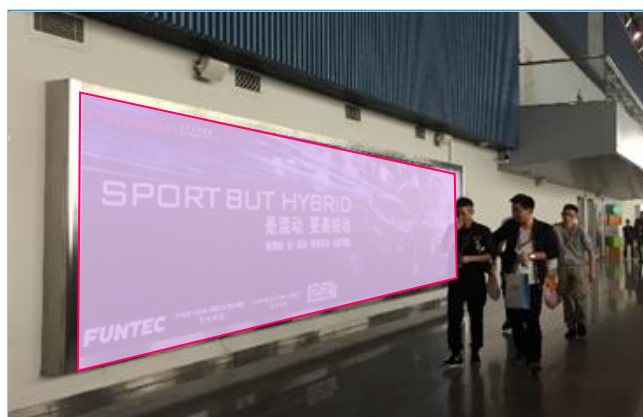
B25(a) 展馆二层入口玻璃幕墙广告 – 上方

规格: A区: 7.25米(高) x 12.55米(宽)
B区: 7.15米(高) x 14米(宽)
价格: 人民币 48,000



B25(b) 展馆二层入口玻璃幕墙广告 – 左右两侧

规格: A区: 7.5米(高) x 15米(宽)
B区: 8米(高) x 15米(宽)
价格: 人民币 45,000



B26 展馆二层外通道 墙体灯箱

规格: 2米(高) x 6米(宽)
价格: 人民币 28,000

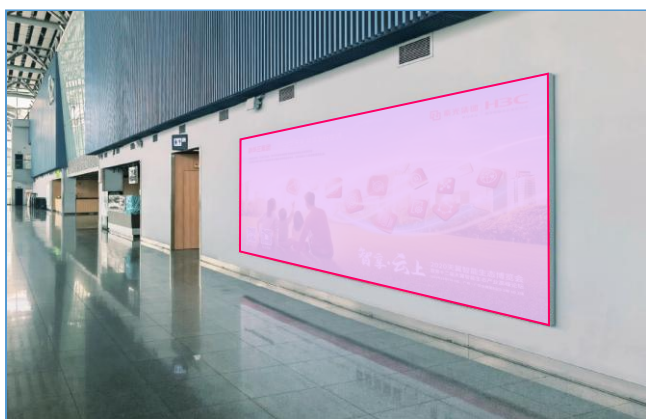
注意: 现场广告申请及制作档案截止时间为 2026年4月20日。
价格包含制作费及发布费, 以上图片只供参考, 一切以实物为准。
赞助营销方案现场广告位置及数量按供应情况而定。有关广告位置, 可与主办单位查询。

B

现场广告

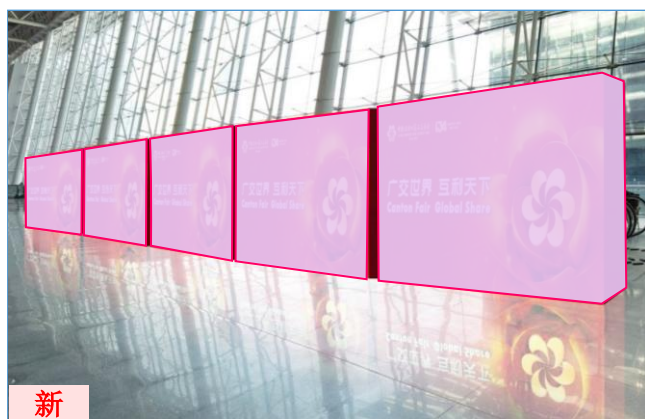
prolight+sound
GUANGZHOU

28 – 31.5.2026



B27 展馆二层外通道落地广告牌

规格: 2.5米(高) x 5米(宽)
价格: 人民币 18,000



新

B28 珠散平行梯桁架广告牌

规格: 3米(高) x 6米(宽)
价格: 人民币 28,000



新

B29 展馆二层/三层入口桁架广告牌

规格: (a) 1-5号馆 (二层): 3米(高) x 6米(宽)
(b) 9-11号馆 (三层): 3米(高) x 6米(宽)
价格: 人民币 28,000



新

B30 展馆二层/三层通道间广告牌

规格: (a) 1-5号馆 (二层): 2.5米(高) x 5米(宽)
价格: (b) 9-11号馆 (三层): 2.5米(高) x 5米(宽)
人民币 20,000

注意: 现场广告申请及制作档案截止时间为 2026年4月20日。
价格包含制作费及发布费, 以上图片只供参考, 一切以实物为准。
赞助营销方案现场广告位置及数量按供应情况而定。有关广告位置, 可与主办单位查询。

B

现场广告

prolight+sound
GUANGZHOU

28 – 31.5.2026



B31 地贴

规格: 1.2米 x 1.2米

价格: 人民币 18,000 / 5个 / 组
(入口处 x 1个, 主通道 x 2个, 其他通道 x 2个)*

* 实际地贴位置由主办单位决定

注意: 现场广告申请及制作档案截止时间为 2026年4月20日。
价格包含制作费及发布费, 以上图片只供参考, 一切以实物为准。
赞助营销方案现场广告位置及数量按供应情况而定。有关广告位置, 可与主办单位查询。

C

印刷品广告

prolight+sound
GUANGZHOU

28 – 31.5.2026

C01 观众指南

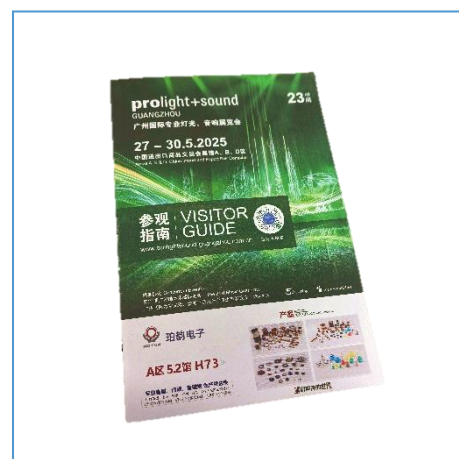
参观指南将于展会期间在入口登记处、各个展厅门口及现场重要功能区免费派发，为观众提供重要的观展资讯。

- 设计方案需经过主办单位最终审核
- 赞助费包含制作费

参观指南尺寸: 210毫米(高) x 140毫米(宽)
每边+3毫米出血位

项目	价格
(a) 封面 (1/4版, 底部, 横向) 52.5毫米(高) x 140毫米(宽) 每边+3毫米出血位	人民币 17,000 已售
(b) 封底	人民币 17,000
(c) 封二 (封面内页)	人民币 14,000
(d) 内页首页 (右)	人民币 14,000
(e) 封三 (封底内页)	人民币 12,000
(f) 内页尾页 (左)	人民币 9,000
(g) 随机内页 (ROP)	人民币 8,000

截止日期: 2026年4月20日



赞助营销 服务方案

prolight+sound
GUANGZHOU

28 – 31.5.2026

详情请联络:

法兰克福展览（深圳）有限公司

联系人: 朱颖瑛小姐
电话: +86 755 8299 4989 内线 606

联系人: 李庆有先生
电话: +86 21 6160 1155 内线 325

联系人: 邓文斌先生
电话: +852 2230 9289

邮箱:
sponsorship@hongkong.messefrankfurt.com